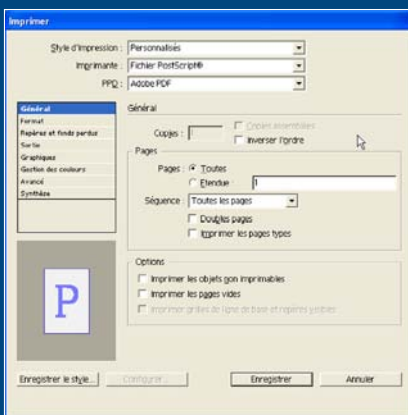


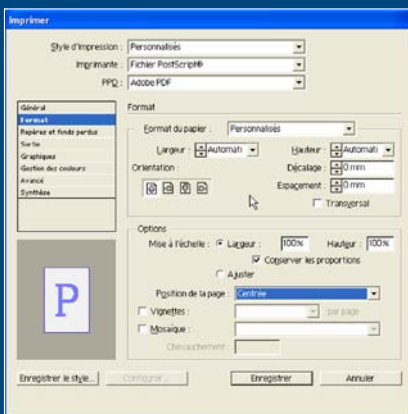
REALISER UN BON PDF AVEC ADOBE INDESIGN ET ACROBAT DISTILLER



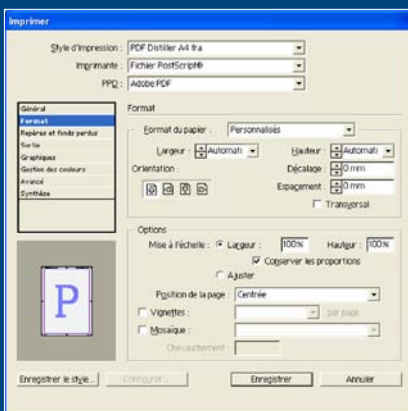
DANS INDESIGN



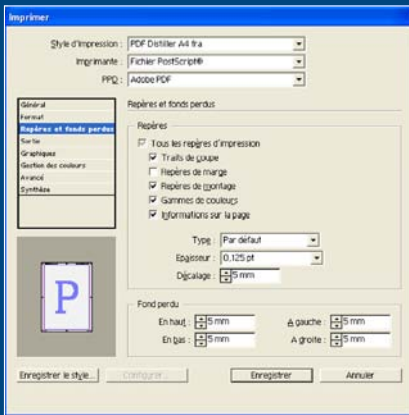
Lors de son installation, Acrobat a placé dans le système d'exploitation un fichier de description (PPD : Postscript Printer Description) appelé "Acrobat Distiller" ou "Adobe PDF" avec Acrobat 6. Appelez la fenêtre d'impression d'InDesign via **CMDE-P / CTRL-P**. Dans le menu **IMPRIMANTE**, choisissez **FICHIER POSTSCRIPT**. Dans le menu **PPD**, choisissez **ACROBAT DISTILLER** ou **ADOBE PDF**. Immédiatement, les autres volets de la fenêtre d'impression sont préconfigurés pour que la création du fichier Postscript se fasse selon les spécifications requises par Acrobat Distiller. Toutefois, il est nécessaire d'opérer quelques ajustements à ces réglages pour que le fichier Postscript soit fait dans les règles de l'art.



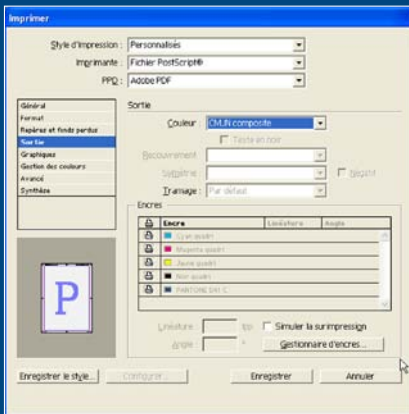
GENERAL : Quelques recommandations importantes si votre document est imposé. **NE COCHEZ PAS INVERSER L'ORDRE** ni les options au bas de la fenêtre qui risquent de faire apparaître des objets que vous avez spécifiés comme non imprimables, ou d'insérer d'éventuelles pages blanches. Attention aux livres qui peuvent contenir des pages blanches et qui doivent être produites pour respecter la pagination. **PAS DE DOUBLE PAGES**, si le document est un A4, le PDF aussi.



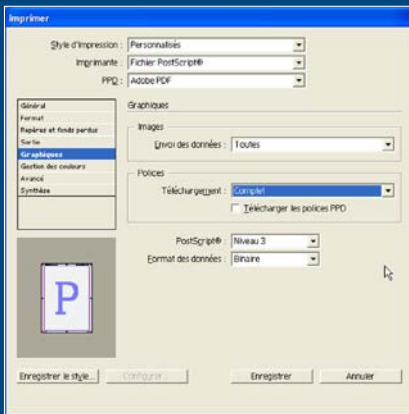
FORMAT : Si vous changez régulièrement de format de page, choisissez l'option **PERSONNALISES**. Le support s'adaptera toujours au format de votre document (même si vous ajoutez des bords perdus) à condition que vous choisissiez **AUTOMATIQUE** dans les champs Largeur et Hauteur, et laissez toutes les autres options désactivées, sauf **MISE à L'ECHELLE (à 100%)** et **POSITION (CENTREE)**.



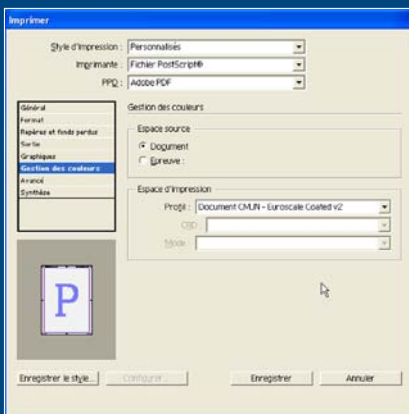
REPERES ET FONDS PERDUS : Faites apparaître tous les **REPERES D'IMPRESSON** avec un **DECALAGE DE 5mm** et une **EPAISSEUR DE 0.125 PT**. Mais **N'ACTIVEZ PAS LES REPERES DE MARGE** (indiquant la limite des bords perdus) car parfois ils se confondent avec les autres traits ce qui peut perturber le ou la préposé(e) à la découpe et à l'assemblage des films ! De part et d'autre de la page, ajoutez **5MM DE BORDS PERDUS**.



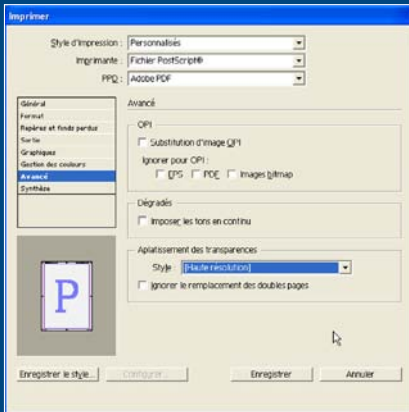
SORTIE : Toujours produire un **CMJN COMPOSITE** (qui inclura les éventuels tons directs). **JAMAIS EN SEPARATION**. **NE COCHEZ PAS LA SIMULATION DE SURIMPRESSON** sinon le noir des aplats va les défoncer.



GRAPHIQUES : Envoyez **TOUTES LES DONNEES DES IMAGES** (haute résolution) et le **JEU COMPLET DE POLICES**. Postscript en **NIVEAU 3**. Le format **BINAIRE** produira un fichier Postscript moins lourd que si vous choisissez ASCII.



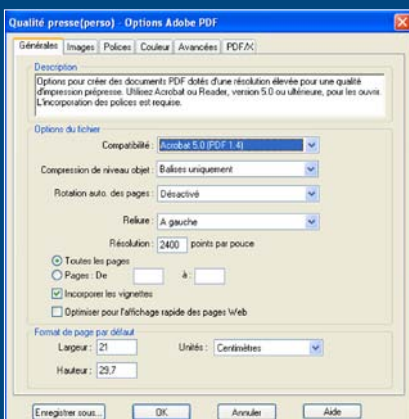
GESTION DES COULEURS : Choisissez l'**ESPACE DU DOCUMENT** et vote profil calibré, sinon le **DOCUMENT CMJN** par défaut.



AVANCE : Reportez-vous au guide de l'impression pour les options OPI. **L'IMPOSITION DES TONS EN CONTINU** pour les dégradés n'est utile que sur les imprimantes à sublimation et laser couleurs. **APLATISSEZ LES TRANSPARENCES EN HAUTE RESOLUTION**.

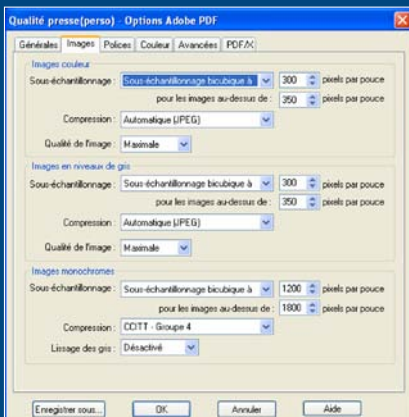
Cliquez sur **ENREGISTRER LE STYLE** et donnez lui un nom pour le retrouver automatiquement.

DANS DISTILLER



Dans l'application **ACROBAT DISTILLER**, il faut choisir le profil de conversion **PRESS(E)**, mais il est préférable de créer un nouveau profil à partir de celui-ci. Dans le volet **GENERAL**, décochez l'**OPTIMISATION POUR L’AFFICHAGE WEB RAPIDE**, totalement inutile pour des PDF offset.

Dans le volet **IMAGES**, le seuil d'optimisation des images est réglé sur 450 ppp. Réduisez cette valeur à **350 ppp** pour les images couleurs et en niveaux de gris. Cela ralentira la conversion mais le PDF sera allégé. Dans le volet **POLICES** : généralement on décoche l'option **JEU PARTIEL DE POLICES** mais cela dépend de la présence ou non de certaines polices sur la RIP du flasheur. Renseignez-vous auprès de votre prestataire de services pour savoir ce qu'il préfère.



Cliquez sur **ENREGISTRER SOUS** et donnez un nouveau nom à votre profil de conversion avec le suffixe **.jobtion**.

Dans **ACROBAT 6.0**, vérifiez votre PDF en activant l'**APERCU DE SURIMPRESSIION** (Acrobat 5.0 minimum) pour voir comment les objets Indesign et les images importées comportant des objets en surimpression, fusionnent avec les autres objets de la page. Cette option ralentit l'affichage d'Acrobat. Affichez également l'**APERCU DE SEPARATION** (Acrobat 6.0 minimum) pour vérifier que le document est bien en quadrichromie et s'il contient bien, le cas échéant, des tons directs.



7 rue du Gros Anneau
45 000 Orléans - France
T. 02 38 54 31 28
F. 02 38 54 31 28

info@patricegabin.com
www.patricegabin.com

Organisme de formation n°24 45 02164 45
siret n° 423 349 547 00038 - ape n° 222j
tva intra. n° FR 08 423 349 547